

# SKYFLOOR BS

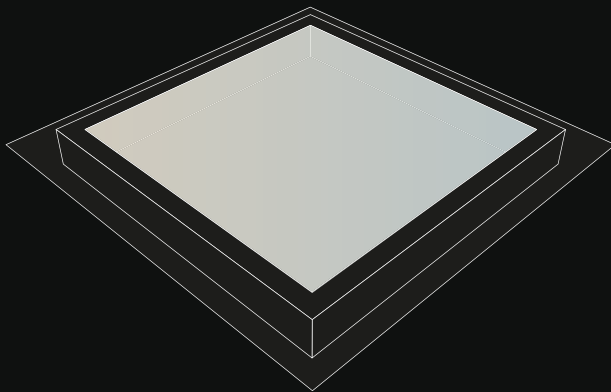
## TECHNISCHE DATEN

DER BEGEHBARE GLASBODEN ALS  
BRANDSCHUTZVERGLASUNG

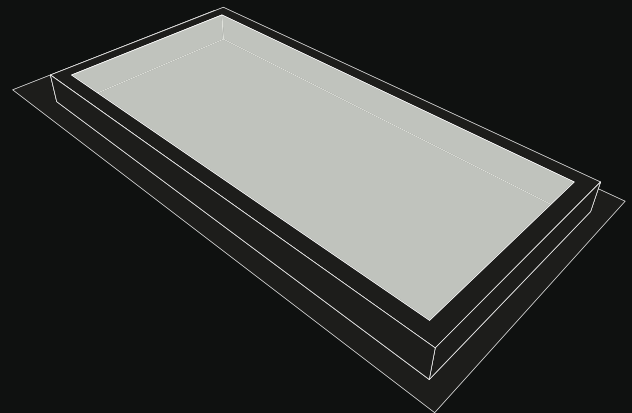
## FORM

Wählen Sie die auf Ihre Bedürfnisse abgestimmte Form der Brandschutz-Bodenverglasung. Im Standard gebaut, auf Maß gefertigt. Verschiedenste Zusatzoptionen können individuell ergänzt werden.

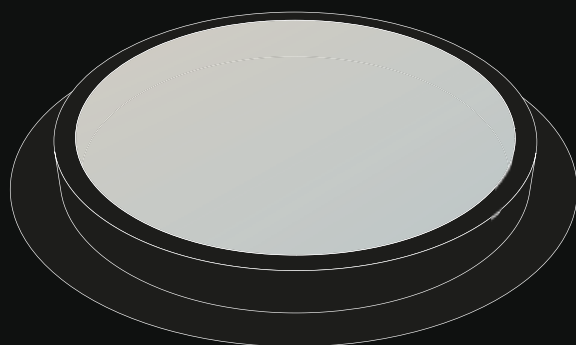
### □ DER QUADRATISCHE



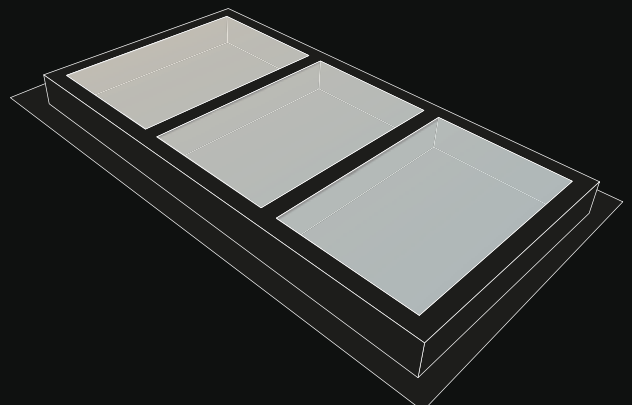
### ▭ DER ECKIGE



### ○ DER RUNDE

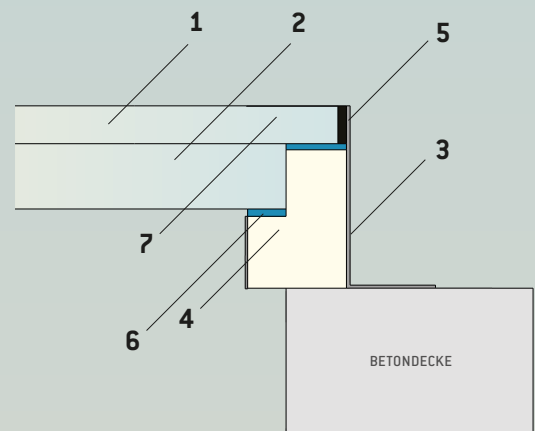


### ⬡ DER INDIVIDUELLE



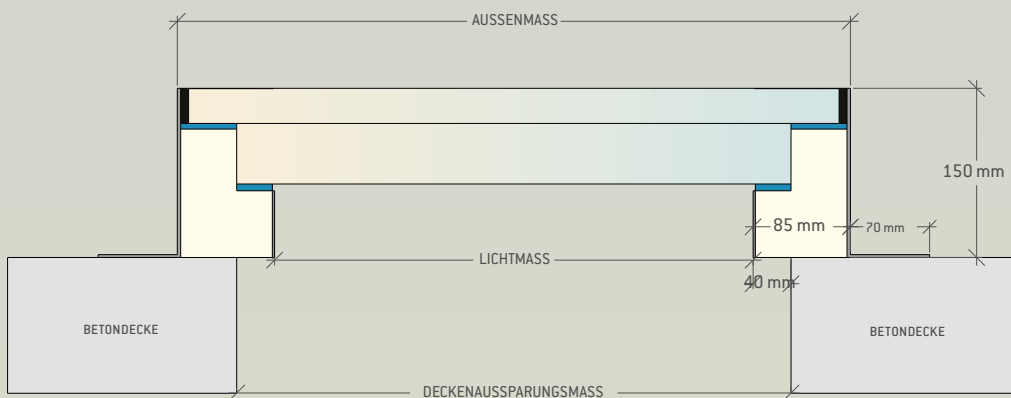
# AUFBAU

- 1 Statisches VSG \*
- 2 Brandschutz VSG
- 3 Edelstahlzarge
- 4 Brandschutzprofil
- 5 Dichtungsfuge
- 6 Innenrahmen Stahl weiß beschichtet bzw. Edelstahl gebürstet
- 7 Keramikstreifen schwarz



\* Verbundssicherheitsglas werkseitig in Zarge eingeglast

# MASSE



## AUSSENMASSE QUADRATISCH:



RICHTGRÖSSEN

- bis 80 x 80cm
- bis 100 x 100cm
- bis 120 x 120cm
- bis 140 x 140cm

## AUSSENMASSE ECKIG:



RICHTGRÖSSEN

- bis 100 x 60cm
- bis 120 x 80cm
- bis 140 x 100cm
- bis 200 x 100cm
- bis 200 x 140cm

## AUSSENMASSE RUND:



RICHTGRÖSSEN

- bis 80cm
- bis 100cm
- bis 120cm
- bis 140cm

INDIVIDUELLE GRÖSSEN ZUM PREIS DER JEWEILS ANGEgebenEN RICHTGRÖSSEN

Fertiglichtmaß = Außenmaß - 17cm

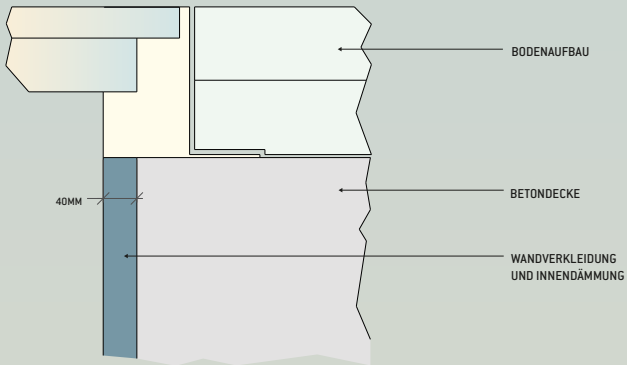
MAXIMALGRÖSSE JE GLAS 140CM X 140CM

Gewicht: ca. 230kg je m<sup>2</sup>

# ANSCHLÜSSE

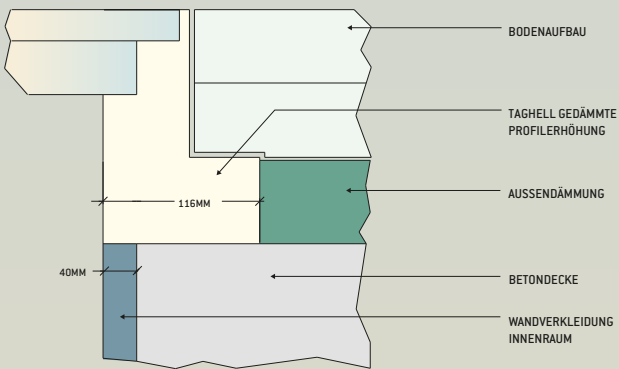
Der Einbau des Skyfloors BS kann wahlweise über einen Spezialisten oder durch Taghell erfolgen. Die folgend abgebildeten Anschlussmöglichkeiten orientieren sich am Bodenaufbau.

## ANSCHLUSS AN KALTDACH



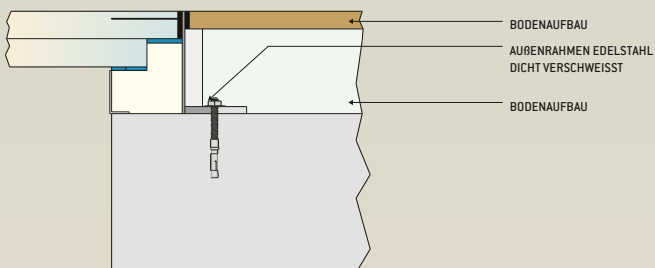
ISOLIERT

## ANSCHLUSS MIT GED. PROFILERHÖHUNG



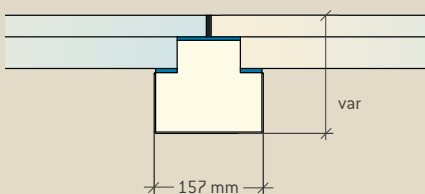
ISOLIERT / UNISOLIERT

## ANSCHLUSS AUF BODENPLATTE



UNISOLIERT

## GLASTEILUNG



Der Skyfloor BS stellt in seinen Standardgrößen ein verbau- fertiges Komplettsystem dar, welches einen Rahmen mit integrierter Verglasung umfasst.

---

# GLAS

Wählen Sie die für Ihren Skyfloor BS optimale Verglasung.

	Standard Wärmeverglasung [2-fach]	Hochwärmeverglasung [3-fach]
	begehbar	begehbar
Wärmedurchgangskoeffizient Ug (vertikal in $W/m^2K$ )	1,1	0,6
Gesamtenergiedurchlassgrad g-Wert (in %)	47	41
Lichttransmissionsgrad tL (in%)	73	66
Schalldämmwert Rw (in dB)	≥50	≥50
Tragfähigkeit ( $kN/m^2$ )	5	5

Alle Angaben sind Richtwerte

---

# RAHMEN

Isolierter Kern thermisch getrennt von Edelstahlzarge und Innenrahmen zur 4-seitigen Lagerung des begehbaren Glases.

Wärmeleitfähigkeit ( $W/m \cdot K$ )	0,058
Druckfestigkeit (kPa) gem. EN 13167	400

Der Skyfloor BS stellt in seinen Standardgrößen ein verbaufertiges Komplettsystem dar, welches einen Rahmen mit integrierter Verglasung umfasst.

---

## NORMEN

Begehbare Glas: Der Aufbau des Skyfloor BS entspricht den jeweiligen Normen für begehbare Verglasungen in Deutschland, Österreich und der Schweiz.

Brandschutzverglasung: Der Einbau einer begehbaren Brandschutzverglasung erfordert je nach Land eine Zustimmung im Einzelfall.

---

## BRANDSCHUTZ

Hinsichtlich ihres Brandverhaltens werden Baustoffe in folgende Gruppen unterteilt: Baustoffe die selbst brennen, Baustoffe die Brandgase nicht durchlassen aber nicht verhindern, dass die Hitzeabstrahlung Gegenstände hinter ihnen entzündet sowie Baustoffe, die auch die Hitzeabstrahlung für eine bestimmte Dauer zurückhalten. Die Feuerwiderstandsdauer wird in Minuten angegeben (Schritte: 15, 30, 60, 120 bis 360 Minuten); der Baustoff dementsprechend in verschiedene Feuerwiderstandsklassen eingeteilt.

Raumabschließende und wärmedämmende Verglasungen besitzen die Eigenschaft, der Beanspruchung eines nur an einer Seite angreifenden Feuers so zu widerstehen, dass ein Feuer- und Rauchgasdurchtritt verhindert wird und das keine signifikante Übertragung der Wärme stattfindet. Hochwertige Brandschutzgläser, die sich auf der dem Feuer abgekehrten Seite im Mittel um nicht mehr als 140 K erwärmen, gehören gemäß DIN 4102 den Klassen F 30 – F 120 (DIN 13501: EI 30 – EI 120) an. Skyfloor in F30 und F90 möglich.

### ZUSTIMMUNG IM EINZELFALL

Die Installation eines begehbaren Skyfloors setzt eine Zustimmung im Einzelfall voraus. Diese wird von der Obersten Bauaufsichtsbehörde des zuständigen Bundeslandes auf schriftlichen Antrag des Bauherrn oder dessen Vertreter erteilt und ist auf das jeweilige Bauvorhaben begrenzt. Zur ZiE liefern wir die gutachterliche Stellungnahme zur Einreichung bei der Obersten Baubehörde.

### BRANDSCHUTZ EUROPÄISCHES AUSLAND

Kontaktieren Sie uns zu den jeweiligen Vorgaben des Brandschutzes, wir informieren Sie gerne.

### **Brandschutzverglasungen F 30 – F 90 für einseitigen Brandschutz (EINSEITIG VON UNTEN NACH OBEN)**

