

## SKYFLOOR BF

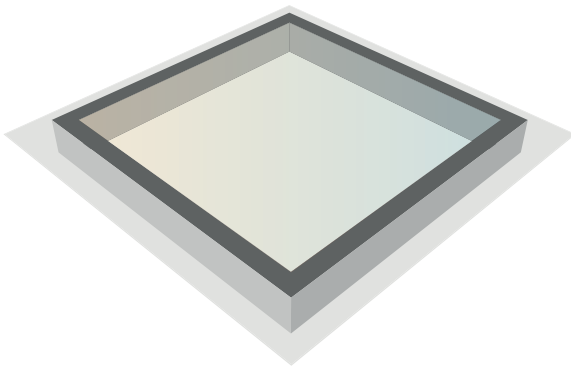
### TECHNISCHE DATEN

DIE BEGEBBARE ISOLIERTE BODENVERGLASUNG  
IM FLACHDACHBEREICH

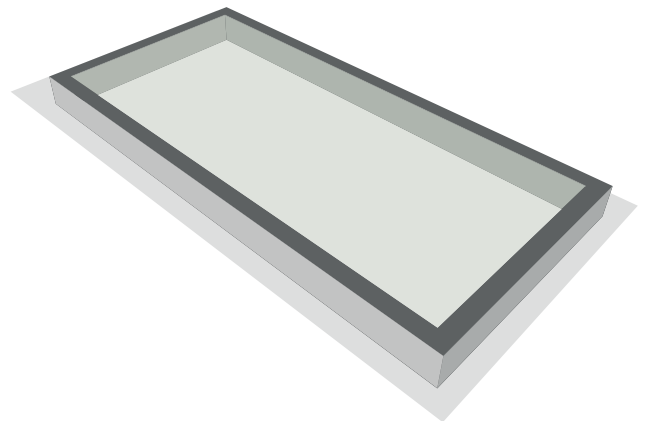
### FORM

Wählen Sie die auf Ihre Bedürfnisse abgestimmte Form der Isolierverglasung. Im Standard gebaut, auf Maß gefertigt. Verschiedenste Zusatzoptionen können individuell ergänzt werden.

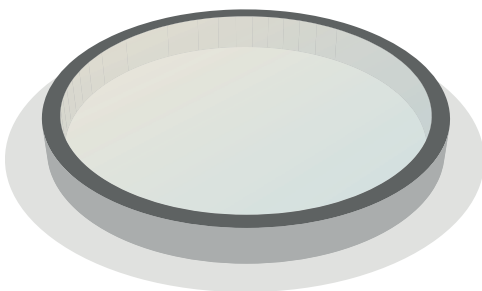
DER QUADRATISCHE



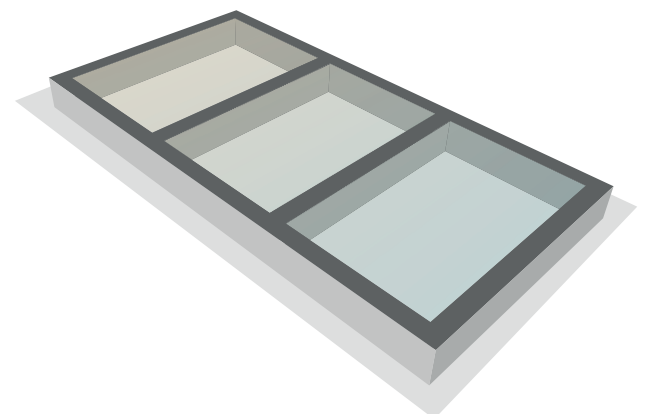
DER ECKIGE



DER RUNDE

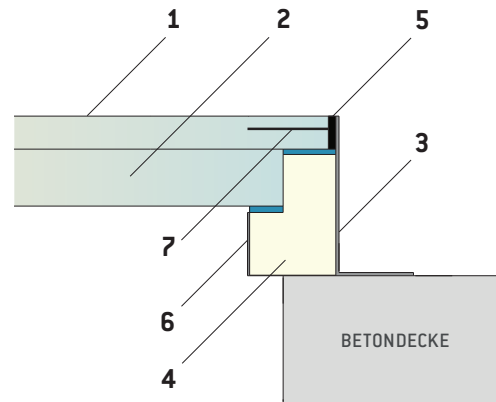


DER INDIVIDUELLE



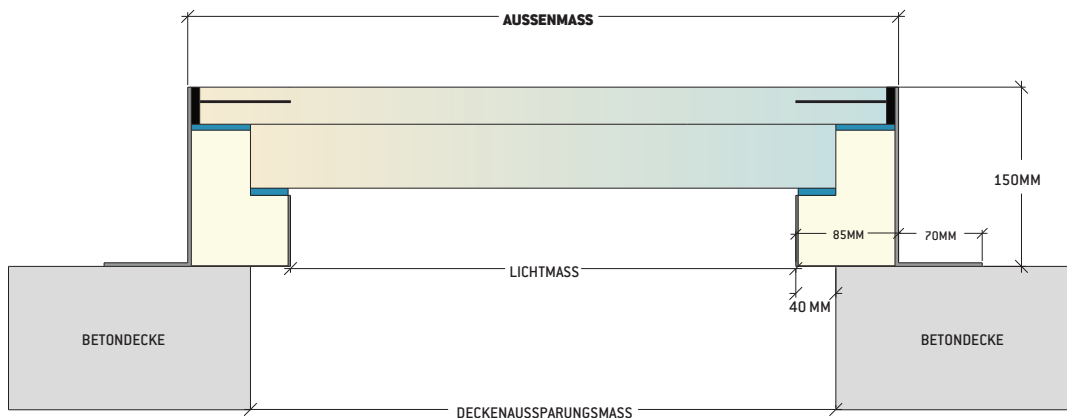
# AUFBAU

- 1 Statisches VSG \*
- 2 Isolierendes VSG \*
- 3 Edelstahlzarge
- 4 Isolierter Kern
- 5 Dichtungsfuge schwarz
- 6 Innenrahmen PVC weiss bzw. Edelstahl gebürstet
- 7 Keramikstreifen schwarz



\* Verbundssicherheitsglas werkseitig in Zarge eingelast

# MASSE



## □ AUSSENMASSE QUADRATISCH:



STANDARDGRÖSSEN  
ZWISCHENGRÖSSEN  
INDIVIDUELL

- bis 80 x 80cm
- bis 100 x 100cm
- bis 120 x 120cm
- bis 150 x 150cm
- bis 180 x 180cm

## □ AUSSENMASSE ECKIG:



STANDARDGRÖSSEN  
ZWISCHENGRÖSSEN  
INDIVIDUELL

- bis 100 x 60cm
- bis 120 x 80cm
- bis 140 x 100cm
- bis 200 x 100cm
- bis 300 x 100cm

## ○ AUSSENMASSE RUND:



STANDARDGRÖSSEN  
ZWISCHENGRÖSSEN  
INDIVIDUELL

- bis D 80cm
- bis D 100cm
- bis D 120cm
- bis D 150cm
- bis D 180cm

INDIVIDUELLE GRÖSSEN ZUM PREIS DER JEWEILS ANGEGEBENEN STANDARDGRÖSSEN.

Fertiglichtmaß = Außenmaß - 17cm

Deckenaussparungsmaß = Außenmaß - 9cm

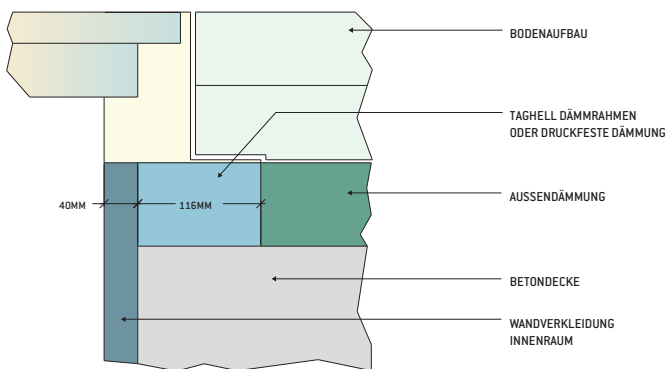
Gewicht: ca. 130 kg je m<sup>2</sup>

# ANSCHLÜSSE

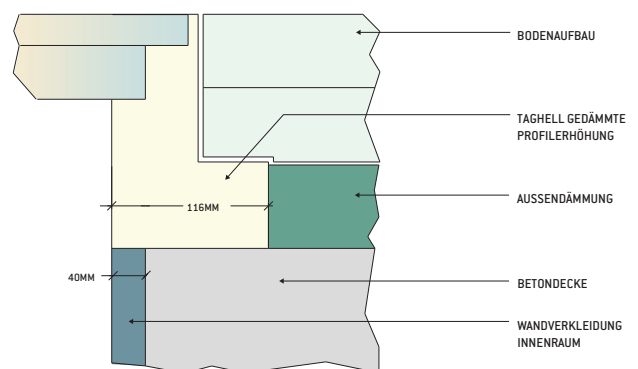
Der Einbau des Skyfloors BF kann wahlweise über den Dachspezialisten oder durch Taghell erfolgen. Die folgend abgebildeten Anschlussmöglichkeiten orientieren sich an der Dachart sowie den Gegebenheiten vor Ort.

Die Abdichtung des Skyfloors BF ist grundsätzlich durch einen Dachspezialisten vorzunehmen.

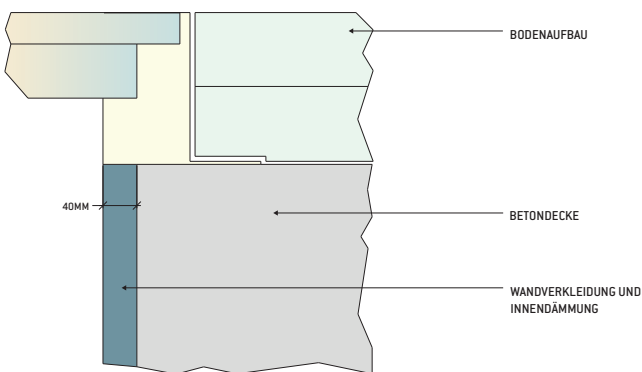
## ANSCHLUSS AN WARMDACH



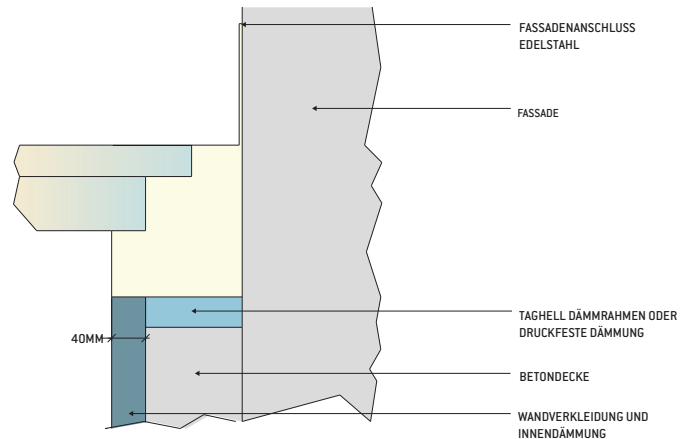
## ANSCHLUSS AN UMKEHRDACH



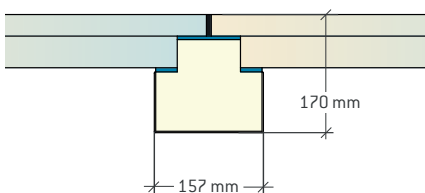
## ANSCHLUSS AN KALTDACH



## ANSCHLUSS AN FASSADE



## GLASTEILUNG



### AUSSENBEREICH:

Im Außenbereich empfehlen wir den Einbau mit 2% Gefälle, so kann der Ablauf von Regen- und Tauwasser sichergestellt werden.

# GLAS

Wählen Sie die für Ihren Skyfloor BF optimale Verglasung.

	Standard Wärmeverglasung (2-fach)	Hochwärmeverglasung (3-fach)
	begehbar	begehbar
Wärmedurchgangskoeffizient Ug (vertikal in W/m <sup>2</sup> K)	1,1	0,5
Gesamtenergiedurchlassgrad g-Wert (in %)	47	41
Lichttransmissionsgrad tL (in%)	73	66
Schalldämmwert Rw (in dB)	≥40	≥40
Tragfähigkeit (kN/m <sup>2</sup> )	5	5

# RAHMEN

Isolierter Kern thermisch getrennt von Edelstahlzarge und Innenrahmen zur 4-seitigen Lagerung des begehbaren Glases.

Wärmeleitfähigkeit (W/m · K)

0,043

Druckfestigkeit (N/mm<sup>2</sup>)  
gem. EN 826

3,2

Der Skyfloor BF stellt in seinen Standardgrößen ein verbaufertiges Komplettsystem dar, welches einen Rahmen mit integrierter Verglasung umfasst.

# DÄMM- RAHMEN

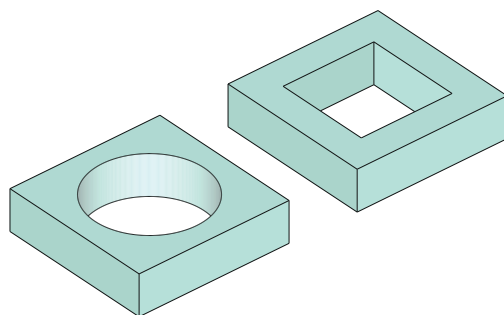
Druckfester und wärmedämmender Rahmen aus Hartschaum zum Ausgleich von Höhendifferenzen der Rohbetondecke und der umliegenden Isolation. Größe und Höhe sind variabel.

Wärmeleitfähigkeit (W/m · K)

0,043

Druckfestigkeit (N/mm<sup>2</sup>)  
gem. EN 826

3,2



# NORMEN

Der Aufbau des Skyfloor BF entspricht den jeweiligen Normen für begehbare Verglasungen in Deutschland, Österreich und der Schweiz