

Montageanleitung Skyfloor BF

Schritt 1.

Öffnen der provisorisch verschlossenen Dachhaut mittels X-Schnitt



Schritt 2.

Freilegung der Dachöffnung durch Entfernen der Schalplatten



Schritt 3.

Überprüfung der Neigung im Bereich der Öffnung:

Gefälle bestehend?

Öffnung in Waage?

Auflager sauber und eben?

Aufnahme der Rahmenbreite Dämmrahmen

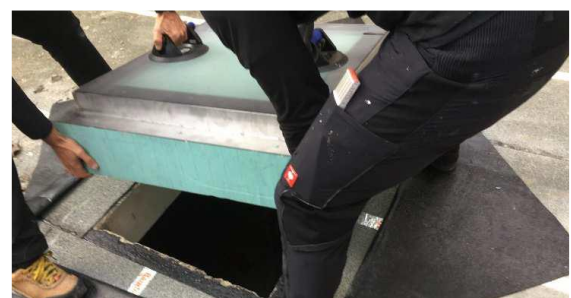


Schritt 4.

Markierung Außenkante

Skyfloor/Dämmrahmen zur gleichmäßigen Ausrichtung

Erstes Aufsetzen des Skyfloor mit einheitlichem Abstand zur Laibung



Schritt 5.

Überprüfung des gewünschten Gefälles zum Wasserablauf

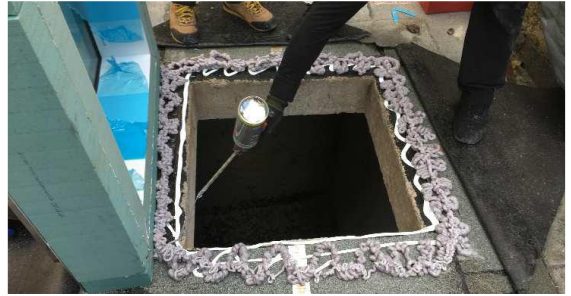
Wenn gewünschtes Gefälle vorhanden:

Schritt 7.



Schritt 6.

Herstellung des gewünschten Gefälles
(Taghell empfiehlt 2%) durch unterlegen
mittels Distanzplättchen/Verglasungsklotz



Schritt 7.

Anheben des Skyfloors, Auftragen von
Baukleber und -schaum

Schritt 8.

Aufsetzen des Skyfloors und abschließendes
Auffüllen von noch vorhandenen Hohlräumen
mit Bauschaum



Schritt 9.

Verschrauben des Skyfloor

Skyfloor ist fertig verbaut.

Im Anschluss ist die Abdichtung mittels Bitumen/Flüssigkunststoff etc. vorzunehmen.

Kontaktieren Sie hierzu Ihren Dachdecker.

Für Rückfragen kontaktieren Sie uns jederzeit :

Taghell Suisse GmbH

Rüti 178

9035 Grub

P 071 552 08 89

M post@taghell-gmbh.ch